

日期	姓名	专业	日期	姓名	专业
		暖通			暖通
		给排水			给排水

三角阀

地坪完成面

H=300

给水埋墙造出示意图

三角阀

地坪完成面

H=100

给水埋地造出示意图

备注:

(1)、图纸上所标示尺寸为完工地面和墙体瓷砖铺贴后完工尺寸。

(2)、供水管建议采用PPR管或(不锈钢、铜等)耐腐蚀材质管。

(3)、图上标示之所有尺寸均以毫米为计算单位。

(4)、要求所有水管藏墙或藏地出。

(5)、在同一排给水位, 给水布置量为左热、右冷。

(6)、厨房所有三角阀由土建施工单位配。

(7)、图中给水管与管间距如下图示:

150

150

代号:

冷水供应位(由完成地台面造出, 离地100毫米高, 除特别说明外)配三角阀。

冷水供应位(由墙身造出, 离地300毫米高, 除特别说明外)配三角阀。

热水供应位(由完成地面造出, 离地100毫米高, 除特别说明外)配三角阀。

热水供应位(由墙身造出, 离地300毫米高, 除特别说明外)配三角阀。

简称示例:

CW

HW

DN20

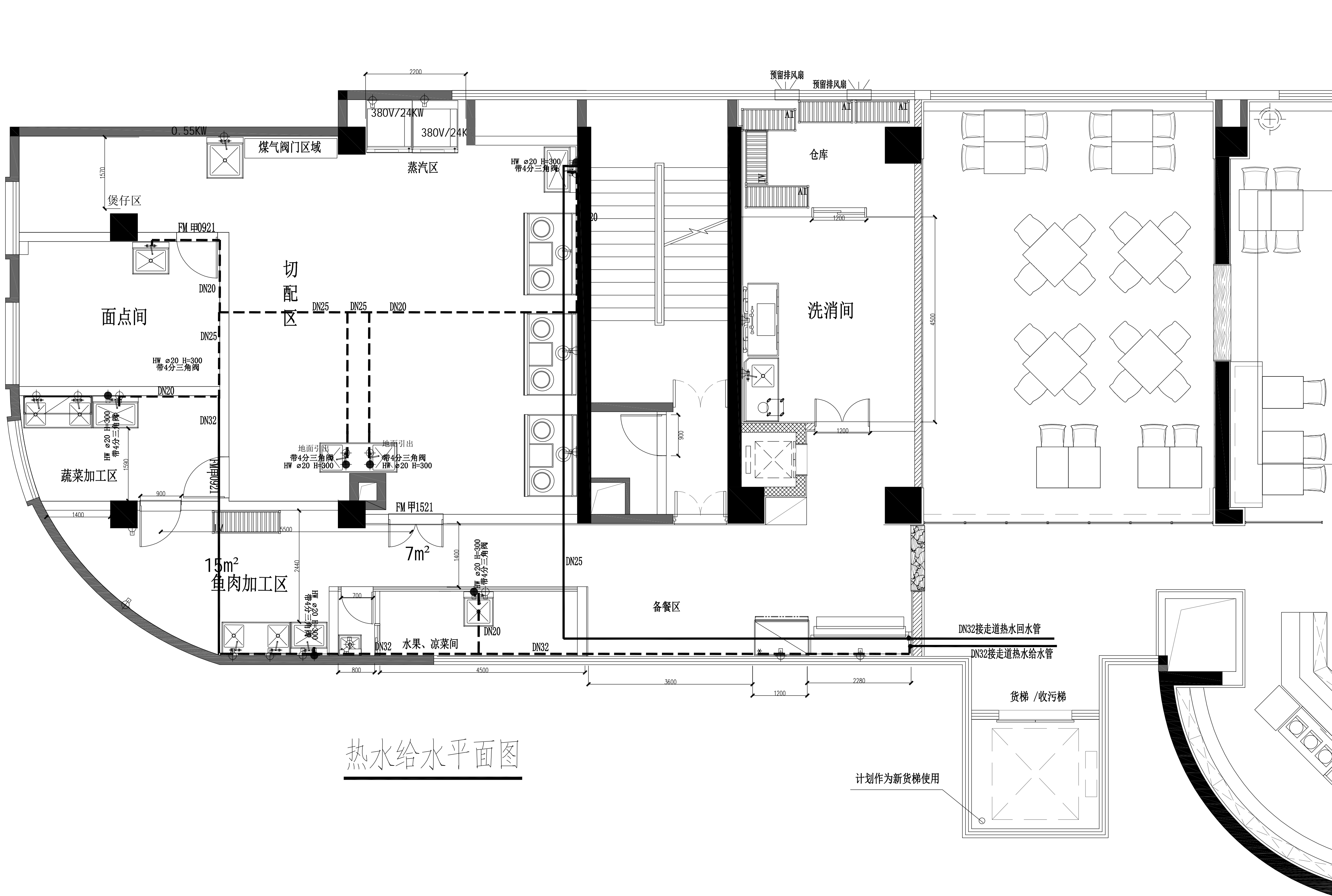
H=300

预留位置之中线距完成地高度。

管径

CW = 冷水供水位(右热)。

HW = 热水供水位(左热)。



热水给水平面图

单位名称:		福建省东南建筑设计院	
		建设部甲级证号:A135004031	
备注:			
施工图审查批准单位:			
施工图审查批准书证号:			
图纸专用章:			
注册建筑师执业章:			
注册结构师执业章:			
工程名称:		三明大厦装修改造工程	
建设单位:		福州三明大厦有限公司	
审定	曾杰	项目负责	王明奕
专业负责	邓方隆	审核	赖琪峰
校对	杨庆富	设计	阮丽影
制图	阮丽影	图名:	热水给水平面图
工程编号	J2019-14	图别	厨房设计
图号	04	日期	2020.04